

Water en *wind* dicht op *de huid*

Veel glas, evenveel baksteen en een beetje aluminium maken villa 'Zicht op Veere' wind- en waterdicht. Wel zitten zon, wind, regen en kou de villa dicht op de huid. Uitgangspunt van het ontwerp was huiselijkheid gecombineerd met het genoeg van wonen aan het water.

OPDRACHTGEVER
Familie Schoonderbeek, Veere

ARCHITECT
Bedaux de Brouwer
Architecten BV BNA, Goirle

ADVISEURS
Laride Bouwmanagement BV, Veldhoven;
Goudstikker De Vries BV, 's Hertogenbosch
(Constructies)

AANNEMER
Bouwbedrijf van de Linde, Goes

GEVELBOUW
SKM, Oud-Gastel

BOUWPERIODE:
april 2008 - juli 2009

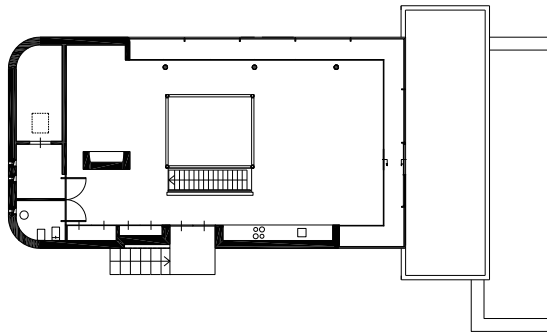
BRUTOVLOEROPPERVLAK:
360 m²

Stoelen van Eames en een kijker gericht op Veere

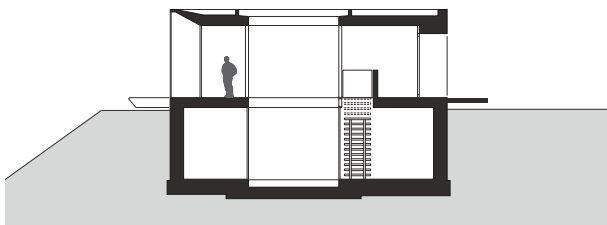


TEKST Kees Hagendijk

BEELD Luuk Kramer, Bedaux de Brouwer



Dwarsdoorsnede en plattegrond
van uitzichtverdieping

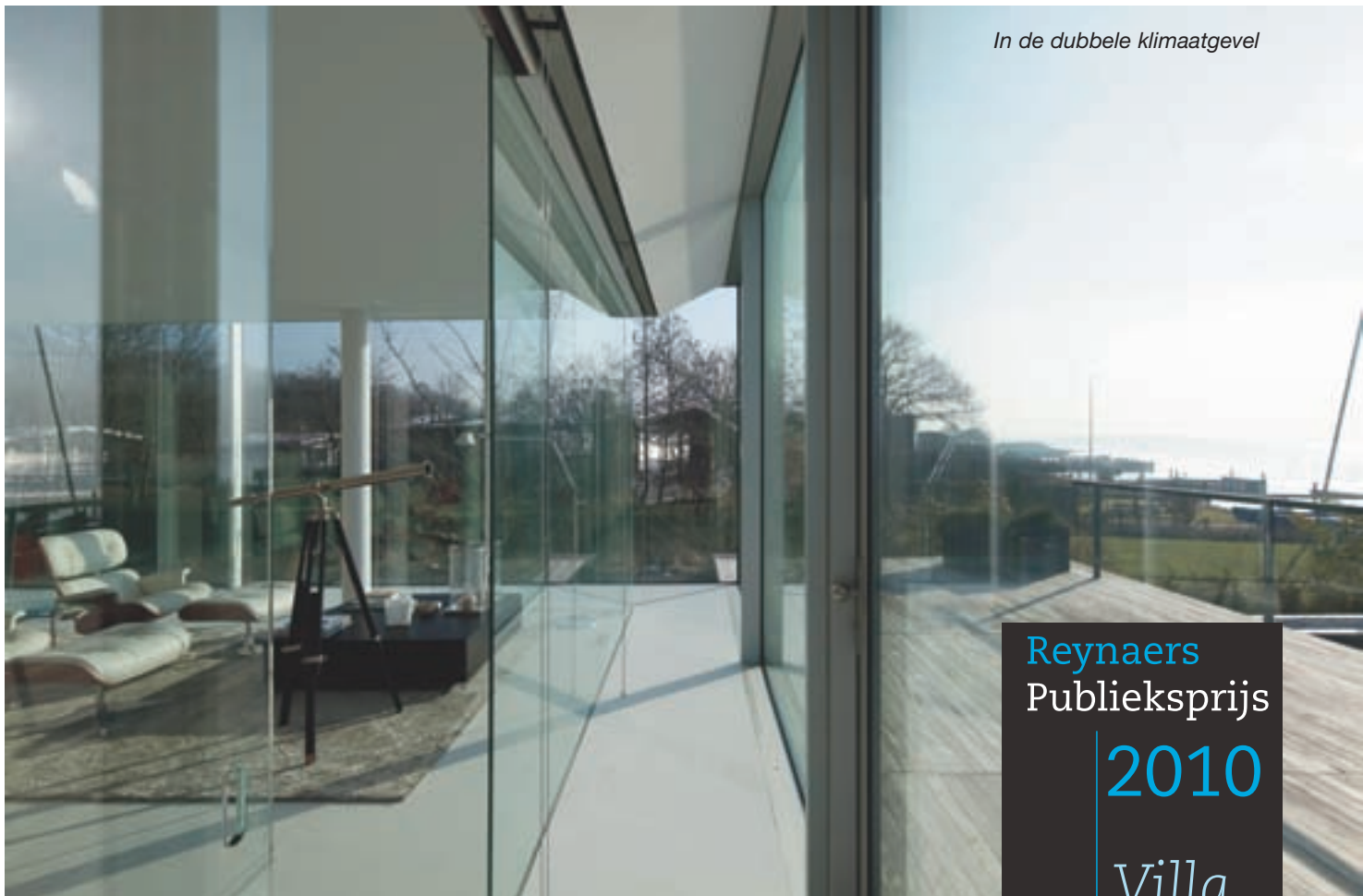


'Met deze kavel aan het Veerse Meer verwierf het echtpaar Schoonderbeek een van de mooiste uitzichten van Nederland', zegt projectarchitect Jacq. de Brouwer van Bedaux de Brouwer Architecten. 'Een panorama over het Veerse meer met daarin twee eilanden, waar-tussen zich het schitterende silhouet van Veere aftekent. Dat samen heeft de kwaliteit van een Van Ruisdael.' De plek inspireerde – in samen-spraak met het echtpaar – tot het ontwerp van een woning waarin de seizoenen volop merk-baar zijn.

Groot water

De villa bestaat uit twee bouwlagen. De benedenlaag is half verdiept. Zodoende ligt de woonlaag boven het maaiveld. Niet een hele verdieping hoog boven het maaiveld, maar voldoende hoog voor een onbelemmerd uitzicht over het water. Aan de landkant wordt de woonkamer omhuld door een klimaatgevel, als buffer tussen de extremen van hitte en kou. Aan de voorzijde aan het meer verlengt de villa zich met een houten buitenterras, dat boven de tuin met aanlegsteiger zweeft. Onder het onbeschutte terras van de bovenverdieping ligt een tweede, overdekt en verzonken terras. 'Wonen aan een groot water heeft ook een grimmige kant en vraagt daarom om plekken die meer beschutting bieden', verklaart De Brouwer.

In de dubbele klimaatgevel



Reynaers
Publieksprijs

2010

Villa
Veere

Lichthof brengt licht tot in het basement



eenlaags gehard glas, vrij van aluminium kaders. Voor toegang tot het terras is de binnengevel plaatselijk uitgevoerd met schuivende delen. De spouwruimte van de klimaatgevel is 60 cm diep. Hierin is een zonweringsysteem met horizontale lamellen opgenomen. De spouwlucht wordt benut voor hergebruik van warmte of koude.

Reynaers Publieksprijs 2010

De villa in Kamperland sleepte onlangs de Reynaers Publieksprijs 2010 in de wacht. Toepassing van aluminium profielen van Reynaers vormde uiteraard de minimumvoorwaarde voor nominatie. De toegepaste aluminium profielen zijn: CS68 (patiogevel), TP110 (schuifpuien buitengevel en patiogevel) en CW50SL (vliesgevel woonkamerterras). SKM uit Oud Gastel verzorgde de bouw van de glasgevels.

Een Van Ruisdael in een moderne lijst

Villa 'Zicht op Veere' huldigt voor De Brouwer de opvatting 'dat architectuur geen cosmetica is of een vergankelijke mode navolgt, maar duurzame kwaliteit nastreeft. Het ontwerp benut de kwaliteit van de plek extreem. In de woning geniet je van de seizoenen en de seizoenswisselingen. De veranderende condities van het water en de lucht.' Dienstig daaraan is de klimaatgevel met een minimum aan kader. Van Ruisdael in een moderne lijst.

Klimaatgevel

De rechthoekige woning bestaat uit twee soorten gevel: een gesloten, bakstenen achterzijde en een open, glazen voorzijde. De twee geveltypen vouwen zich om de hoeken en gaan in de langsgevels geheel vlak en bijna naadloos in elkaar over. Om het traditionele idee van een souterrain te vermijden, tekende de architect in het midden een glazen patio van zeven meter hoog. De Brouwer noemt het een lichthof. De glazen patio van vier bij vier meter brengt het daglicht en het uitzicht tot in alle ruimten, ook achterin de woning. De buitenhuid van de klimaatgevel is een ingenieus geheel van glazen schuifpuien en gedeelten structurele beglazing. De binnenhuid is gemaakt van



Een bakstenen schil veilig in de rug en daarvoor de glasbouw met uitzicht