

VMRG GEVELBOUW Beursspecial



De VMRG is de branchevereniging voor de metalen gevelbouw. Het ledenbestand (producenten van aluminium en stalen gevelelementen) bedraagt zo'n 125 ondernemingen, waardoor wij zo'n 85% van de totale markt in Nederland vertegenwoordigen. Daarnaast zijn ook zo'n 80 bedrijven uit de toeleverende industrie en adviseurs op een bijzondere wijze aan ons verbonden. Alle leden van de VMRG zijn in het bezit van het VMRG-Keurmerk, dé kwaliteitsstandaard in de gevelbranche.



De doelgroep architecten is een belangrijke doelgroep voor ons en onze bedrijven. Gevels zijn – complexe – creaties van architecten en ontwerpers: enerzijds doen ze een appel op ieders gevoel voor esthetica, anderzijds zijn ze een antwoord op een bijzondere functionele opgave. De gevel van een gebouw bevat immers zoveel eisen en opdrachten, dat het beschouwd mag worden als een van de meest ingewikkelde en belangrijke onderdelen van een gebouw. Daarom willen wij architecten graag helpen in hun ontwerpproces, door ze 'tools' aan te reiken rondom diverse zaken waar ze tegenaan lopen in hun ontwerpproces. Denk bijvoorbeeld aan ontwerpthema's als materiaal, kleur, licht, compositie, duurzaamheid, etc.

Wij hebben ons tot doel gesteld architecten volledig te voorzien van **inspiratie, informatie en innovaties**, uiteraard op het gebied van gevels. Sinds 2008 geven we bijvoorbeeld het GevelBouw Prestatieboek uit, een boek vol prachtige inspirerende projecten van onze bedrijven. Daarnaast is onze website compleet vernieuwd. Daardoor kunnen we nu een uitgebreide database met steeds weer nieuwe mooie projecten bieden, waaruit een architect altijd weer verfrissende inspiratie kan halen. Ook vindt u op de site elk kwartaal een nieuw themadossier. Het 1^e themadossier, met medewerking van 1^e gast-inspirator Atto Harsta, gaat over daglicht. Vanwege dit thema zijn wij ook betrokken bij de uitreiking van de Daylight Award 2010.



Ook innovatie is een belangrijk thema voor de VMRG. Om innovatie te stimuleren, brengen wij bedrijven bij elkaar en stellen op die manier innovatienetwerken samen. Zo zijn zo'n 20 bedrijven gestart met nieuwe projecten rondom het thema 'de Levende Gevel', een visie van de VMRG op de toekomst van de gevel: een gevel is meer dan de schil van een gebouw alleen. De gevel is de zone tussen binnen en buiten.

Op de Gevel beurs (in hal 1) vindt u VMRG-bedrijven die hun innovaties aan u presenteren. In deze *GevelBouw, beursspecial* vindt u middenin de beursplattegrond, met in de pagina's eromheen de betreffende bedrijven en meer informatie over hun productinnovaties. Verder bevat dit magazine een aantal speciale achtergrondartikelen, van waarde voor architecten.

Voor **inspiratie, informatie en innovatie op gevelgebied** kunt u bij de VMRG en haar bedrijven terecht!

Bert Lieverse
Cristel van Maarsseveen

Voor meer informatie over de VMRG, haar activiteiten en voor een compleet overzicht van alle VMRG-bedrijven, zie www.vmr.nl.

INHOUD

4 LIGHT INSPIRATIONS VOOR LEVENDE GEVELS

6 DAYLIGHT AWARD 2010

Tien genomineerden in twee categorieën

7 WEBSITE VMRG GEHEEL VERNIEUWD

Inspirerende database met projecten, themadossiers, productinnovaties et cetera

12 BEURSPLATTEGROND GEVEL 2010

22 MATERIALXPERIENCE STAAT DIT JAAR IN HET TEKEN VAN

innovatie, natuur en gevels

Presentatiepagina's VMRG-bedrijven

- 8 Metaglas B.V.
- 9 Kingspan Duurzame Bouwsystemen
- 10 Hueck Aluminium Profieltechniek Benelux B.V.
- 11 Duco 'Ventilation & Sun Control'
- 14 Celdex bv
- 15 BRS Building Systems B.V.
- 16 Alvema Gevels B.V.
- 17 Alumet Etten B.V.
- 18 Solarlux Nederland BV
- 19 Van Iersel Geveltechniek BV
- 20 Schüco Nederland BV
- 21 Sky-frame (Aluverre Gevelbouw BV en MHB BV)

Colofon

Gevelbouw Beurseditie verschijnt ter gelegenheid van Gevel 2010 en is een uitgave van de Vereniging Metalen Ramen en Gevelbranche (VMRG).

MET MEDEWERKING VAN:

Atto Harstra,
Cristel van Maarseveen,
Els Zijlstra

DRUK: Control Media Print



4



7



22

Project: Green Lighthouse, Kopenhagen
Architect: Christensen & Co architecten
(Foto Adam Mark)

LIGHT INSPIRATIONS

VOOR LEVENDE GEVELS

Gebouwen tegenwoordig zijn nog ver verwijderd van wat ze kunnen zijn. Industriële producten worden steeds intelligenter, maar gebouwen gaan in die ontwikkeling nauwelijks mee.

De vorige eeuw begon met aandacht voor de behoefte van de mens aan licht, lucht en ruimte. Totdat men het buitenklimaat tot vijand verklaarde en installaties uitvond die het overnamen. Vele energieslurpende 'sick buildings' later groeide het besef dat contact met de natuur belangrijk is voor de mens. De huidige noodzaak om duurzaam te bouwen onderstreept dat nog eens. Nu komt het aan op het omzetten van dit inzicht in intelligente gebouwen, die de dynamiek van de natuur en de behoefte van de mens daaraan met elkaar verenigen.

Door een overmatige fascinatie voor de buitenkant (beeld en klimaat) gaat deze ontwikkeling te langzaam en dreigt de gebruiker ten tweede male vergeten te worden. Wie van binnenuit denkt, vanuit het perspectief van gebruikers, ontdekt dat zij om dynamiek vragen. Een gebouw gemaakt voor haar gebruikers heeft levende gevels nodig.

VITALISERENDE GEBOUWEN

Te lang hebben ontwerpers, architecten en bouwers zich arrogant opgesteld en zich afgezonderd van de gebruiker. Het gevolg is een matige tot soms slechte gebouwenvoorraad. Gebruikers worden nu mondiger en de markt is minder overspannen: er ontstaat ruimte voor onderscheidende kwaliteit.

De kwaliteit van gebouwen is juist nu zo ontzettend belangrijk, omdat we

zoveel in gebouwen verblijven; tot wel 96% van onze tijd! De mens heeft zijn habitat van buiten naar binnen verplaatst. Kwaliteit van leven en van gebouwde omgeving staan in rechtstreekse verbinding met elkaar. We hebben daarom behoefte aan vitaliserende gebouwen, waar we gezonder en energieverder van worden.

De ontwikkeling van vitaliserende gebouwen vereist innovatie, van zowel architecten als gevelbouwers. Zij gaan elkaar inspireren tot nieuwe producten voor die Levende Gevel. Architecten ontwerpen gelukkig steeds vaker van binnenuit. Een onderzoekje leert dat bladen voor gevelbouwers in 80% van de afbeeldingen alleen de buitenkant tonen. Om een architect te inspireren, moet ook de gevelbouwer 'inside the box' denken. Wat is de waarde van een gevelproduct voor de gebruiker?

*Project: Faculteit der Rechtsgeleerdheid, Universiteit Leiden
Architect: Hans Ruijssenaars
Architecten*

Product: Sky-Frame



DE GEVELBOUWER MOET OOK 'INSIDE THE BOX' DENKEN

ATTO HARSTA (ALDUS BOUWINNOVATIE)

In het kader van 'Light Inspirations' praten we dan over daglicht. Producenten omschrijven hun gevels op vele manieren, maar zien de meest voor de hand liggende waarde over het hoofd: licht! Dit moeten zij ook kwantificeren: hoeveel en wat voor daglicht kan uw gevelproduct leveren?

DAGLICHT IS GRATIS

Het gebrek aan aandacht voor daglicht bij gevelbouwers, suggereert dat het product 'gevel' niet te verkopen is op basis van deze primaire waarde. Dat ligt niet alleen aan producenten, maar ook aan architecten: zij vragen er blijk-

baar niet naar. Beide partijen zijn zich onvoldoende bewust van het belang van daglicht voor de kwaliteit van de gebouwde omgeving. Daglicht is gratis en de meest duurzame bron van verlichting. Het brengt dynamiek en sfeer in een ruimte. Naast economische en architectonische overwegingen, is er een belangrijke derde categorie: het individueel welzijn. Daglicht is letterlijk essentieel voor het leven op aarde; zonder licht geen leven. Het heeft rechtstreeks invloed op zowel de lichamelijke als de geestelijke gezondheid, op prestaties en op comfortbeleving.

DYNAMISCHE SCHIL

Hoe een gebouw er uitziet, het beeld, speelt een grote rol in de huidige ontwerpcultuur. De mens heeft in totaal vijf zintuigen (zien, horen, voelen, ruiken, proeven) waarmee we een gebouw ervaren. Het doel is: een 100% zintuiglijke ervaring binnen. De gevel speelt daar een cruciale rol in en dat is een belangrijke reden om de gevel 'levend' te maken.

In de buitenwereld heerst, evenals binnen, een ongelooflijke dynamiek. Dat vraagt om een dynamische schil, een intelligente membraan of buffer, die daarop inspeelt. Gebouwen staan ten dienste van levende wezens. Zij zijn allemaal anders, stellen individuele eisen en zijn gedurende de dag met uiteenlopende activiteiten bezig. Alleen een 'Levende Gevel' kan dat naar volle tevredenheid oplossen.

DAYLIGHT AWARD 2010

Op donderdag 28 januari wordt de Daylight Award 2010 uitgereikt op het vakevenement Material Xperience (hal 4), tijdens de beurzen 'Gevel' en 'Licht & Architectuur' in de Ahoy Rotterdam.

De Daylight Award is een initiatief van Stichting Living Daylights en mede mogelijk gemaakt door o.a. de VMRG. De prijs wordt eens in de twee jaar uitgereikt aan projecten, waarin een optimum is bereikt tussen daglichttoetreding, toepassing van kunstlicht en het overige gebouwontwerp.



Stichting Living Daylights
LIVING DAYLIGHTS

VMRG
Vereniging Metalen Ramen
en Gevelbranche

GENOMINEERDEN

Uit maar liefst 80 inzendingen heeft de jury 10 projecten genomineerd, in twee verschillende categorieën:

CATEGORIE UTILITEITSBOUW



Caballero Fabriek, Den Haag (GROUP A)

Fotograaf: Pierre Crom



Conservatorium, Amsterdam (de Architecten Cie.)

Fotograaf: Pieter Kers



FPC de Oostvaarderskliniek, Almere (Studio M10)

Fotograaf: René de Wit



Multifunctioneel Centrum de Vrijheidswijk, Leeuwarden (Rudy Uytenga Architectenbureau)

Fotograaf: Pieter Kers



Rijksdienst voor het Cultureel Erfgoed, Amersfoort (Baldeweg / ADP Architecten)

Fotograaf: Wim Woensdregt

CATEGORIE WONINGBOUW



AL-Light, Haarlem (Border Architecture)

Fotograaf: Jeroen Musch



Crystal Court, Amsterdam (Tangram Architecten)

Fotograaf: Martijn Oort



Galeriewoning IJburg (Tom Bergevoet Architecture)

Fotograaf: Katja Effting



Huis IJburg (Rocha Tombal Architecten)

Fotograaf: Christian Richters



Sterk Huis, Tjalleberd (Architectuurbureau Sluijmer en van Leeuwen)

Fotograaf: CornbreadWorks

Wij nodigen u van harte uit om deze uitreiking bij te wonen!



INSPIRATIE, INFORMATIE EN INNOVATIE OP HET GEBIED VAN GEVELS

NIEUWE WEBSITE VAN DE VMRG

WWW.VMRG.NL

De VMRG (Vereniging Metalen Ramen en Gevelbranche) is de branchevereniging voor de metalen gevelbouw. Onze website www.vmr.nl is sinds kort geheel vernieuwd! Wij willen u als architect graag ondersteunen in uw ontwerp-proces. U niet in een hokje duwen, maar helemaal vrijlaten in uw keuzes. Daarom bieden wij u nu rondom interessante ontwerp-thema's inspiratie, informatie en innovaties op het gebied van gevels.

DE VMRG-WEBSITE BEVAT O.A.:

- Een uitgebreide, inspirerende database vol mooie projecten. Deze database wordt continu ver-

verst met weer nieuwe projecten van onze 200 aangesloten VMRG-bedrijven. Dit zijn gevelbouwers, glasfabrikanten, systeemleveranciers, etc. (bedrijven uit de gehele gevelsector).

- Themadossiers rondom inspirerende ontwerpconcepten: 'inspirations'. Elk kwartaal verschijnt weer een nieuw 'inspirations' dossier op de website. Om ieder thema aansprekend over het voetlicht te brengen, stellen wij bij elk thema een nieuwe 'gast-inspirator' aan als aanjager van ideeën en aandrager van nieuwe ontwikkelingen op dat gebied. Het allereerste themados-

sier, onder leiding van gast-inspirator Atto Harsta, is 'Light Inspirations': de betekenis van daglicht en hoe daar zo optimaal mogelijk mee ontwerpen.

- Nieuws van onze bedrijven m.b.t. hun productinnovaties. Elk nieuw product en ontwikkeling van onze bedrijven verschijnt direct op onze website onder Nieuws, aangevuld met interessant nieuws uit de gevelbranche.

Blijf op de hoogte en vind uw inspiratie op het gebied van gevels op www.vmr.nl!



METAGLAS B.V.

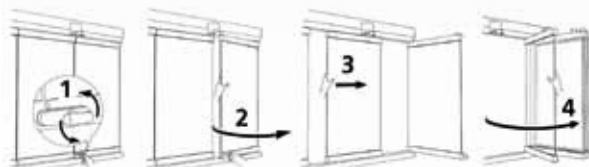
METAGLAS INTRODUCEERT VOLGLAZEN BALKONBEGLAZING OP BEURS GEVEL 2010

Metaglas presenteert tijdens Gevel 2010 voor het eerst haar nieuwste ontwikkeling op het gebied van balkonbeglazing; M-View. Dit volglazen systeem onderscheidt zich door de eenvoudige bediening, de fraaie slanke detaillering en vele mogelijkheden.

De nieuwe M-View balkonbeglazing onderscheidt zich door de solide, lichte bediening. De glaspanelen zijn voor iedereen eenvoudig te openen en in enkele handelingen kan men van een aangename afgesloten ruimte een volledig open balkon maken. En andersom. Bewoners kunnen zo het hele jaar van hun balkon genieten, zonder het definitief af te sluiten.

Ook de transparantie en slanke detaillering van M-View is uniek. Er zijn geen verticale profielen in aanzicht, waardoor het uiterlijk van een gebouw ongewijzigd blijft en het uitzicht vanuit de woning onbelemmerd is. Daarnaast zorgt de toepassing van M-View balkonbeglazing voor thermische isolatie en geluidsreductie tot ca. 12 dB. M-View balkonbeglazing is in vele vormen verkrijgbaar. Recht, hoeken, maar ook ronde vormen zijn mogelijk. De beglazing kan worden geplaatst op een borstwering of verdiepingshoog tot 2800 mm worden uitgevoerd. Daarnaast kan er worden gekozen voor een greep aan beide zijden van het glas zodat het systeem ook geschikt is voor veranda's en als flexibele binnenwand.

De verschillende uitvoeringen van M-View zijn te zien op de stand van Metaglas tijdens de beurs Gevel 2010. U vindt Metaglas in hal 1 stand A020.



Architect: STOL architecten



Architect: De Zwarte Hond

Metaglas

transparante oplossingen in glas en metaal

METAGLAS B.V.
Het Eek 5
Postbus 270
4000 AG Tiel

TEL.: 0344-750400
FAX: 0344-750499
www.metaglas.nl
E-MAIL: info@metaglas.nl



KINGSPAN DUURZAME BOUWSYSTEMEN

Kingspan Thermatile, Thermastone, Thermabrick, Woodtherm en Thermatallic zijn geïsoleerde façade systemen die de architect grote variatie bieden in zijn ontwerp mogelijkheden. De Kingspan Therma systemen bieden een uiterlijk naar wens in combinatie met alle voordelen van sandwichpanelen en prefab bouwen. Kortom één paneel maar duizenden mogelijke façades!

Het PVE systeem dat De Groot & Visser in samenwerking met Kingspan heeft ontwikkeld is dé slimme oplossing voor duurzame prefab vliesgevels. SLIM staat in dit geval voor Slank - het is een ranke gevel -, Lean - snelle montage -, Innovatief - ontwikkeling & samenwerking -, Milieubewust - hoge Leed en Green Calc scores. Dit systeem wordt momenteel gemonteerd op het nieuwe TNT hoofdkantoor in Hoofddorp. Naast voordelen als een hoge isolatiewaarde, luchtdichtheid, brandveiligheid en snelle installatie zijn deze paneelsystemen bovendien erg duurzaam. De isolatiekern van de panelen is gemaakt van Ecosafe PIR en de sandwichpanelen hebben een BREEAM A+ rating volgens de BRE Green Guide to Specifications.



*TNT Green Office, Hoofddorp
Architect: Architectenbureau Paul de Ruiter, Amsterdam*



**KINGSPAN DUURZAME
BOUWSYSTEMEN**
Lingewei 8
Postbus 6565
4000 HN Tiel

TEL.: 0344-675250
FAX: 0344-675251
www.kingspanpanels.nl
E-MAIL: info@kingspan.nl



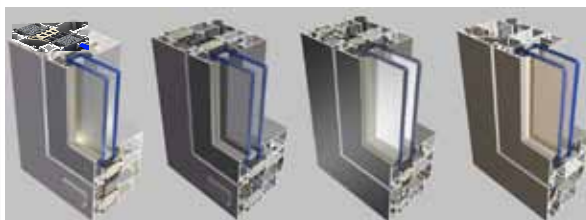
HUECK ALUMINIUM PROFIELTECHNIEK BENELUX B.V.

Op de Gevel beurs presenteren wij ons innovatieve raam- en deursysteem LAMBDA met bouwdieptes van 57, 65 en 77 mm. "Lambda" staat voor een modulair raamsysteem, dat door middel van vier met elkaar te combineren series ook aan verschillende eisen voldoet. Van een hoogwaardig geïsoleerd raam met een lage U-waarde, tot een zeer economische oplossing. Hueck/Hartmann biedt de ramenfabrikant hier de mogelijkheid met een compact "Baukasten" systeem flexibel op de meest uiteenlopende wensen van de klant te reageren.

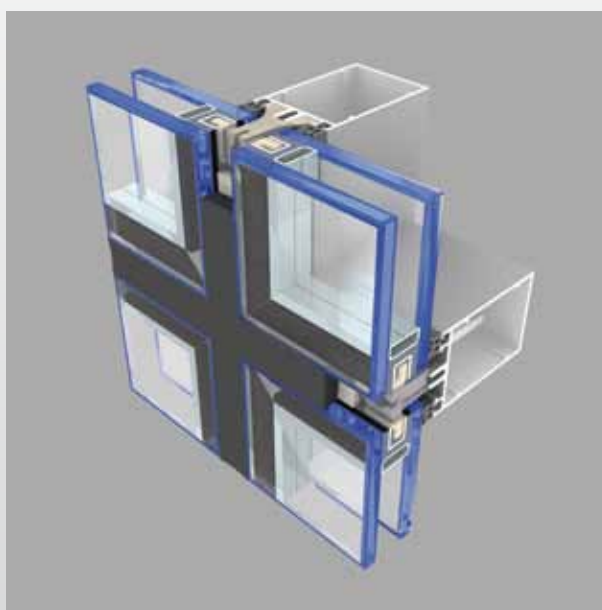
Daarnaast presenteren wij u onze gevelsystemen. De Hueck VF50 RR is een vliesgevelconstructie waar het stijl en regelwerk uit één en hetzelfde profiel bestaat. Met de VF50 RR kunt u eenvoudig en goedkoop, standaard vliesgevels, maar ook, brand-, inbraak-, kogelwerende én structurele gevels construeren.

HUECK
HARTMANN

Lambda Modular System



- 2- and 3-chamber systems
- Profile depth 77 mm, 65 mm and 57 mm
- Various center seal gaskets
- Wide range in U-value due to insert strips and rebate insulation



HUECK ALUMINIUM
PROFIELTECHNIEK

BENELUX B.V.

Windmolen 8

Postbus 101

4750 AC Oud Gastel

TEL.: +31165513955

FAX: +31165513111

www.eduard-hueck.de

E-MAIL: aluminiumtechnik@hueck.nl



STANDNR:
A011

DUCO 'VENTILATION & SUN CONTROL'

DUCO INTRODUCEERT 'GELUIDDEMPENDE' LAMELLEN OP GEVEL

Duco introduceert op Gevel een nieuw gamma aluminium lamellen voor het samenstellen van muurroosters en lamellenwanden. De gamma's 'DucoWall Acoustic' en 'DucoGrille Acoustic' combineren intensieve ventilatie met geluiddemping.

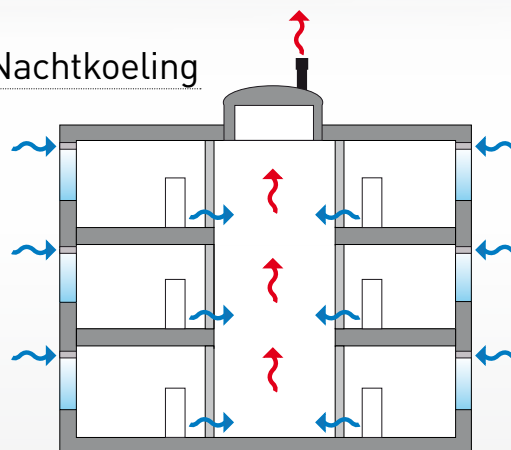
De lamellenwanden en muurroosters zijn ideaal voor het afschermen van ruimtes met technische installaties die voor geluidsoverlast zorgen, maar toch permanent geventileerd moeten worden: koelinstallaties, generatoren,...

Met één type lamel zijn twee esthetische toepassingen mogelijk: 75 Z en 75 L. De stap van de lamel kan aangepast worden t.b.v. de gewenste of vereiste ventilatiecapaciteit. De lamellen zijn aan de binnenzijde voorzien van geluiddempende, niet-ontvlambare minerale wol.

Muurroosters en lamellenwanden worden in Nederland steeds vaker gebruikt voor nachtkoeling. Daarbij wordt 's nachts zoveel mogelijk frisse lucht binnengelaten en opgeslagen. De combinatie van 'Night Cooling' en externe zonwering overdag zorgen op een gezonde manier voor een aangenaam thermisch binnenklimaat tijdens warme dagen. Zonder daarbij energie te verbruiken.

Over de invloed van nachtkoeling en zonwering op de energieprestatie van gebouwen organiseert Duco op Gevel elke dag een spreek sessie in het beurstheater. Beursbezoekers kunnen met Duco's ventilatie- en zonweringsystemen kennis maken op stand A011.

→ Nachtkoeling



→ toevoer frisse lucht

→ afvoer warme lucht



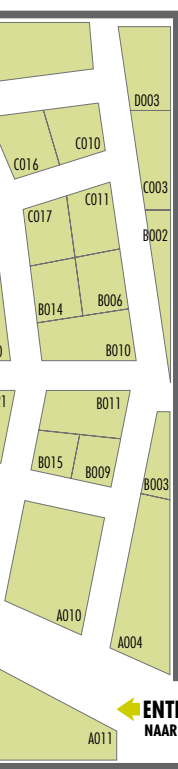
DUCO

Ventilation & Sun Control

DUCO 'VENTILATION &
SUN CONTROL'
Handelsstraat 19
B-8630
Veurne (België)

TEL.: +3258330033
FAX: +3258330044
www.duco.eu
E-MAIL: info@duco.eu

GEVEL 27 - 29 JANUARI 2010



Standnummer

Alumet Etten B.V. _____	G090
Alvema Gevels B.V. _____	J080
BRS Building Systems B.V. _____	L074
Celdex bv _____	M074
Duco 'Ventilation & Sun Control' _____	A011
Hueck Aluminium Profieltechniek Benelux B.V. _____	D030
Kingspan Duurzame Bouwsystemen _____	L091
Metaglas B.V. _____	A020
Schüco Nederland BV _____	A057
Sky-Frame _____	F054
SOLARLUX Nederland BV _____	C020
Van Iersel Geveltechniek BV _____	B014

ORBEHOUDEN)

HAL 1

PLAZA

ENTREE
NAAR HAL 2

HAL 2

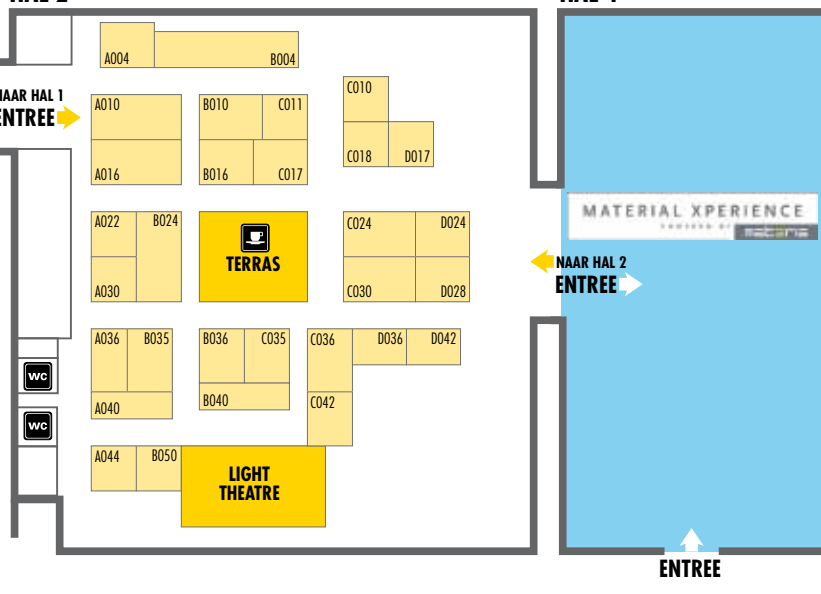
NAAR HAL 1
ENTREE

LIGHT & ARCHITECTUUR

HAL 4

NAAR HAL 2
ENTREE

ENTREE





STANDNR:
M074

CELDEX BV

CELDEX INTRODUCEERT:

Luchtdicht bouwen betekent energiezuinig en duurzaam bouwen. Belangrijk voor de energieprestatie van gebouwen, maar ook voor de slagregendichtheid, inwendige condensatie en akoestiek. Deze wijze van bouwen vraagt om speciale kennis en kunde en om afdichtingsmaterialen die daaraan bijdragen. Celdex beschikt over allebei. En die zetten wij graag voor u in.

Deze nieuwe wegwijzer heet Celdex dichtgarant en vormt uw gids in de wereld van luchtdicht en energiezuinig bouwen. Samen met u wordt bepaald welke keuzes gemaakt moeten worden.

U kunt gebruik maken van onze kennis en jarenlange ervaring met afdichtingstechnieken. U kunt kiezen uit een reeks van hoogwaardige materialen die Celdex heeft ontwikkeld en produceert. Celdex blijft u vanaf de ontwerpfase tot en met de uitvoering adviseren en begeleiden.

CELDEX DICHTGARANT STAPPENPLAN:

Ontwerp > Werkvoorbereiding >
Uitvoering > Controle > Garantie

Ook in Celdex dichtgarant spelen wij onze troeven uit: advisering, maatwerk en flexibiliteit. En dat ook nog tegen concurrerende prijzen. Waarom maakt u er geen gebruik van?

Celdex dichtgarant staat voor flexibel duurzaam dichten. Voor meer informatie, neem contact op met onze afdeling Sales.



CELDEX BV
Van Salmstraat 4
Postbus 183
5280 AD Boxtel

TEL.: 0411-682400
FAX: 0411-685325
www.celdex.nl
E-MAIL: sales@celdex.nl



STANDNR:
L074

BRS BUILDING SYSTEMS B.V.

NIEUW: FREEFORMGLASS® MET PV CELLEN

Met de introductie van Freeformglass® heeft BRS een aantal jaren geleden een betaalbare oplossing voor gebogen glasconstructies op de markt gebracht. Door de eigenschappen van Freeformglass®, koud gebogen glas, is het nu ook mogelijk PV (photovoltaïsche) cellen toe te passen in gebogen glasconstructies. Naast dit kostenbesparende aspect en door de toevoeging van PV cellen is de techniek van koud buigen niet alleen economisch verantwoord, maar draagt deze ook bij aan het milieu. Op de overkapping van NS Station Zuilen zijn voor het eerst een aantal panelen koud gebogen glas voorzien van PV cellen toegepast. Freeformglass® voorzien van PV cellen is verkrijgbaar in geïsoleerd glas en isolatieglas, vanaf een buigstraal van respectievelijk 5 en 10 meter.

Freeformglass® PV past uitstekend in energie- of CO₂ neutrale bouwprojecten.



NS Station Zuilen
Architect: Movares



BRS

BUILDING SYSTEMS

BRS BUILDING SYSTEMS B.V.
Industriestraat 15
Postbus 27
2750 AA Moerkapelle

TEL.: 088-0277000
FAX: 088-0277098
www.brs.nl
E-MAIL: bs@brs.nl



STANDNR:
J080

ALVEMA GEVELS B.V.

Alvema heeft een type gevel ontwikkeld, gekenmerkt door zijn eenvoud. Door vormgeving, materiaalgebruik, uitstekende kwaliteit en een onderhoudsarm karakter is het een uniek product op de markt. De binnenzijde van de gevel is uitgevoerd in hout en geeft een warme toevoeging aan het interieur. Daarnaast blijft de gevel door de aluminium glasopname en aluminium buitenzijde onderhoudsarm. Doordat de gevelelementen geprefabriceerd worden (beglazing tijdens productie) is het gebouw snel glasdicht.

De hout-aluminium elementengevel is voorzien van een CE-markering en wordt geleverd met het VMRG-Keurmerk.

Hout

De binnenzijde van de gevel wordt uitgevoerd in Noord-Europees grenen. Er kunnen ook andere houtsoorten gebruikt worden. Het hout is afkomstig uit daarvoor bestemde winningsgebieden. Het hout wordt fabrieksmatig afgelakt waarbij verschillende kleurpigmenten toegevoegd kunnen worden aan de blanke lak.

ALUMINIUM

Het glas wordt geplaatst in een thermisch onderbroken kader van aluminium systeemprofielen. Hierdoor ontlicht en ontwatert het gevelsysteem per element (gecompartmenteerd). In het aluminium kader kunnen alle vormen van aluminium bewegende delen worden opgenomen. Daarnaast is er ook voldoende ruimte om triple beglazing toe te passen. Aan de buitenzijde wordt de gevel afgemonteerd met een schroef- en deklijst. De vorm en kleur van de deklijst kan zelf bepaald worden voor iedere gewenste uitstraling.



HAttric, Hasselt (België)

Architect: Holistic Architecture 50 | 5, Hasselt

ALVEMA.nl

HOUT & ALUMINIUM IN **1** GEVELSYSTEEM

ALVEMA GEVELS B.V.
Jules Verneweg 104
5015 BM Tilburg
TEL.: 013-5812195

FAX: 013-5452124
www.alvema.nl
E-MAIL: info@alvema.nl



STANDNR:
G090

ALUMET ETTEN B.V.

POLYMET – EEN EVOLUTIE IN OPPERVLAKTEBEHANDELING

Alumet introduceert in januari 2010 een nieuwe oppervlaktebehandeling onder de naam Polymet. Met deze nieuwe techniek kan Alumet op bijna elke gewenste ondergrond een echte metaallaag aanbrengen. De verkrijgbare metaalsoorten zijn koper, ijzer, messing en brons.

DE VOORDELEN OP EEN RIJ:

- Hoog decoratief
- Extreem duurzaam
- Maakt aanzienlijke gewichtsbesparing mogelijk (door gebruik te maken van kunststof en lichtmetalen ondergronden)
- Geeft aanzienlijke montage voordelen (door gebruik te maken van kunststof en lichtmetalen ondergronden)
- Zeer beperkte uitloging (afgifte) van de aangebrachte metaallaag
- Volledige vrijheid in ontwerp door gebruik te maken van kunststof



ALUMET

A N O D I Z I N G

ALUMET ETTEN B.V.
Nieuwe Donk 7
Postbus 62
4879 AG Etten Leur

TEL.: 076-5043130
FAX: 076-5035207
www.alumet.nl
E-MAIL: info@alumet.nl



SOLARLUX NEDERLAND BV

Solarlux presenteert de SL 82 Streamline vouwwand, de SL 25 XXL volglas balkonbeglazing en de SL-25/SL-60 modulaire gevelelementen

"Het reduceren van wezenlijk zichtbare onderdelen: want bouwelementen mogen niet domineren in het aanzicht van gebouwen. Het beoogde ontwerp van de architect moet duidelijk naar voren komen." Volgens deze filosofie ontwikkelde fabrikant en ontwikkelaar SOLARLUX zijn innovatieve producten.

De SL 82 Streamline is een aluminium vouw-schuifpui met volledig glazen buitenzijde. De SL 25 XXL het schuif-draaisysteem voor balkonbeglazing voor hoge deuren of inbouwhoogte. De modulaire gevelelementen SL-25 en SL-60 zijn de prefab frames voor snelle montage.

Kom langs op onze stand (01.C020) voor meer informatie!



Bodenseestraße, München
Architect: Architekturbüro Hoffmann-Amtsberg



 **SOLARLUX[®]**
glass in motion

SOLARLUX NEDERLAND BV
Bedrijvenweg 41
Postbus 53
7440 AB Nijverdal

TEL.: 0548-631323
FAX: 0548-631329
www.solarlux.nl
E-MAIL: info@solarlux.nl



STANDNR:
B014

VAN IERSEL GEVELTECHNIEK BV

Van Iersel BV te Made is een productiebedrijf met een klinkende reputatie in het vervaardigen en monteren van hoogwaardige aluminium ramen, deuren en vliesgevels. Deze producten worden op maat gemaakt voor klanten in geheel Nederland.

Het thema van Gevel 2010 luidt bij Van Iersel BV: Energie besparen

Bezoek onze stand nr. B014 (hal 1) en laat u overtuigen van de hoge isolatiewaarde van onze aluminium puien. Door te investeren in goed geïsoleerde aluminium profielen kunt u fors besparen op uw hoge energiekosten.

Middels een proefopstelling op onze stand kunt u zelf ondervinden wat koude doet met aluminium profielen. Van condensvorming bij ongeïsoleerde- of minder goed geïsoleerde profielen tot een comfortabel behaaglijk gevoel bij goed geïsoleerde puien.



*Holmatro, Raamsdonksveer
Architect: de BONT cs, Breda*

VAN IERSEL 
hofleverancier geveltechniek

VAN IERSEL GEVELTECHNIEK BV
Zijlbergsestraat 31
Postbus 34
4920 AA Made

TEL.: 0162-683554
FAX: 0162-686141
www.ierselbv.nl
E-MAIL: info@ierselbv.nl



SCHÜCO NEDERLAND BV

ENERGIE EN GELD BESPAREN BEGINT MET SCHÜCO'S E² GEVEL!

Tijdens Gevel 2010 zult u geïnspireerd raken door de vele bezuinigingen die door toepassing van intelligente geveloplossingen te realiseren zijn. De gevel van nu is meer dan alleen de voorkant van het bedrijf, zij is de kern van het vastgoed. De nieuwste technieken komen samen in de innovatieve E² Gevel, die ontstaan is dankzij de nauwe samenwerking tussen de ontwikkelaars van Schüco en het werkveld: architecten, projectontwikkelaars en investeerders. Op Gevel 2010 kunt u een levensecht model van de gevel bekijken. De gevel past helemaal bij Schüco's motto: nu Energie besparen en Energie winnen. Kijk voor meer informatie vast op www.schueco.nl en bezoek ons in hal 1 - A057.



SCHÜCO

SCHÜCO NEDERLAND BV
Rendementsweg 3a
Postbus 1076
3640 BB Mijdrecht

TEL.: 0297-233670
FAX: 0297-250162
www.schueco.nl
E-MAIL: info@schueco.nl



STANDNR:
F054

SKY-FRAME

Zo mooi (om)dat je het niet ziet

Eindelijk een schuifpui-systeem zonder kozijnen of brede stijlen die het panorama verstoren! Sky-Frame geeft u maximale doorkijk van vloer tot plafond en van muur tot muur. Het daarin verzonken frame met rails is behalve esthetisch ook zeer praktisch vanwege het ontbreken van drempels. Het enige wat u van Sky-Frame ziet, is de verticale 20 mm brede overlap tussen twee schuifelementen.

Sky-Frame combineert enorme glasoppervlakten met zeer brede openingen. De schuifelementen zijn onbeperkt aan elkaar te koppelen, waarbij het aantal parallel geplaatste rails de maximale opening bepaalt. Voor het eenvoudig openen en sluiten zorgen licht bedienbare meerpuntssluitingen met inbraakveilige ventilatiestand.

Zo onzichtbaar als Sky-Frame zichzelf maakt, zo concreet zijn de hoge veiligheidseisen waaraan dit Zwitserse kwaliteitsproduct voldoet. Ook de isolatiewaarden van zowel het frame als de 30 mm dikke, dubbele beglaasde elementen zijn aange-naam gunstig.



SKY-FRAME
Isolierte Schiebefenster ohne Rahmen | Swiss Made



Villa in Hilversum
Architect: Guller Guller Architecture Urbanism,
Rotterdam



Villa in Goirle
Architect: Architecten- en ingenieursbureau kristinsson

ALUVERRE GEVELBOUW BV
Kade 48
3371 EP Hardinxveld-
Giessendam
TEL.: 0184-679494
FAX: 0184-631171
www.aluverre.nl
E-MAIL: info@aluverre.nl

MHB BV
Onderstalstraat 3
6674 ME Herveld
TEL.: 0488-451951
FAX: 0488-452022
www.mhb.nl
E-MAIL: info@mhb.nl

MATERIAL XPERIENCE

POWERED BY

mat_{ER}IA

by architectenweb



U KUNT MATERIALXPERIENCE

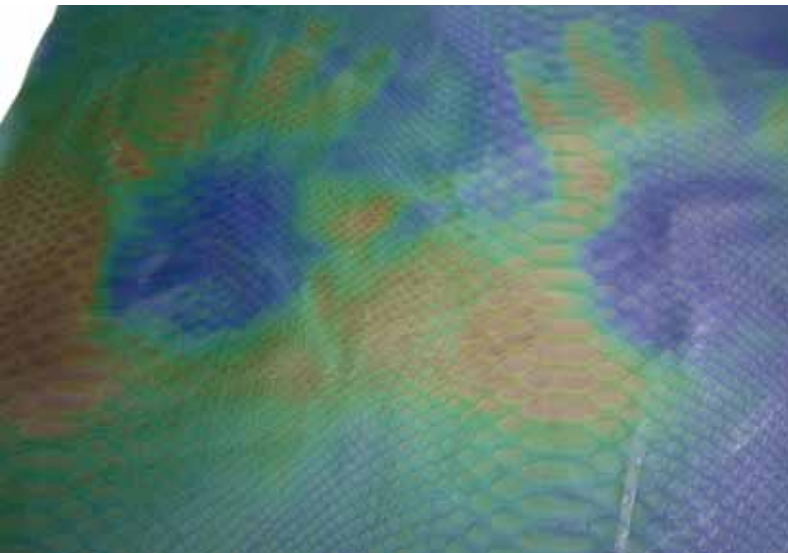
*NOOIT EERDER WAS DE VRAAG NAAR DUURZAME
MATERIALEN EN OPLOSSINGEN ZO GROOT.*

MaterialXperience van dit jaar staat in het teken van innovatie, natuur en gevels. Materialen gemaakt uit hernieuwbare materialen zoals bamboe, angora, vis-senleer, groenten, hennep, kippenveren... kortom van de meest exotische, onverwachte dierlijke en plantaardige afkomst. Ook het programma richt zich

op natuur, ambacht, gezondheid en duurzaamheid in de meest brede zin van het woord. Naast NATURE ook bijzondere gevel-mock-ups, van lichtdoorlatend keramiek, een gordijn van kant van beton, kunstzinnige keramische elementen, gerecyclede plastic zakjes en meer inspiratie.



VINDEN IN HAL 4.





Hét keurmerk voor aluminium en staal

Over smaak kunt u als architect of opdrachtgever misschien nog met elkaar twisten. Maar niet langer over kwaliteit. Want die is gegarandeerd met het VMRG-Keurmerk, dat tegelijkertijd het meest complete keurmerk voor de gevelbouw is en rekening houdt met de allerlaatste wettelijke bouweisen, zoals CE-markering. Als brancheorganisatie staan we er vierkant achter. En omdat we zo zeker zijn van de zekerheden die het keurmerk u biedt, geven de VMRG-bedrijven daar graag garantie op. En laten we eerlijk zijn: dat is de enige zekerheid die écht telt.

Meer informatie?

Wilt u meer weten over het VMRG-Keurmerk?

Neem contact op met VMRG via www.vmr.nl of bel (030) 60 53 644.